

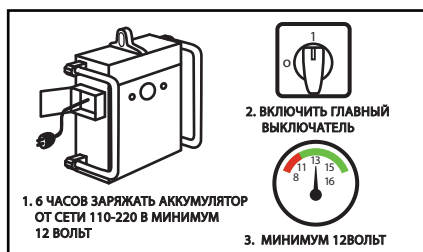
МОНТАЖ СТЕНЫ ВЕРТИКАЛЬ ДО 12 МЕТРОВ



1

ПЕРЕД ПОДЪЕМОМ:

- НЕ МЕНЕЕ 6 ЧАСОВ ЗАРЯЖАТЬ АКБ ОТ СЕТИ 220 В
- ВКЛЮЧИТЬ ГЛАВНЫЙ ВЫКЛЮЧАТЕЛЬ
- ПРОВЕРИТЬ НАПРЯЖЕНИЕ, МИНИМУМ 12,6В



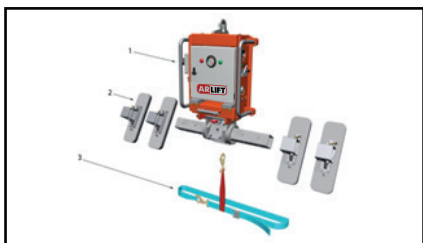
2

С ПОМОЩЬЮ СТРОПА ПОДНИМАЕМ АППАРАТ НА 1М, СНИМАЕМ ТРАНСПОРТИРОВочНЫЕ КОЛЕСА.



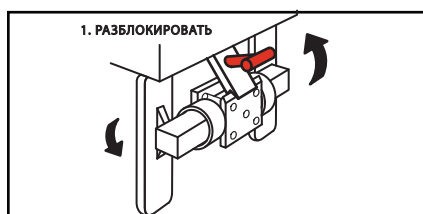
3

ПРОИЗВОДИМ СБОРКУ АППАРАТА ПО СХЕМЕ: НАДЕВАЕМ НАВЕСНОЕ ОБОРУДОВАНИЕ НА ТРАВЕРСУ, ФИКСИРУЕМ ШПЛИНТАМИ.



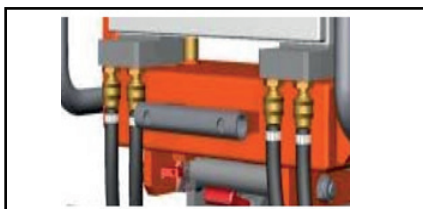
4

РАЗБЛОКИРУЕМ ПОВОРОТНУЮ ТРАВЕРСУ ПОДНЯТИЕМ РЫЧАГА ВВЕРХ.



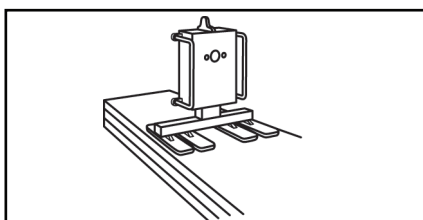
5

ПОДКЛЮЧАЕМ БРС (ДО ЩЕЛЧКА)



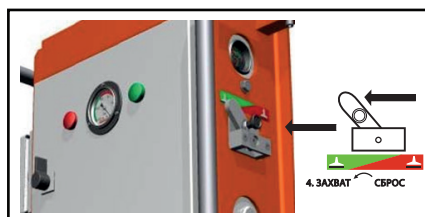
6

ПОЗИЦИОНИРУЕМ НА ПАНЕЛИ, ПО ЦЕНТРУ, НА 1/3 ОТ ВЕРХНЕЙ ЧАСТИ.



7

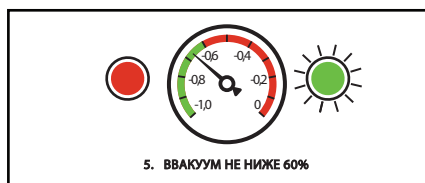
ПРОИЗВОДИМ ЗАХВАТ ПАНЕЛИ ПУТЕМ ПЕРЕВОДА РЫЧАГА В РЕЖИМ ЗАХВАТА (В КРАЙНЕЕ ЛЕВОЕ ПОЛОЖЕНИЕ) ЛИБО НАЖАТИЕМ ЗЕЛЕННОЙ КНОПКИ ПДУ.



8

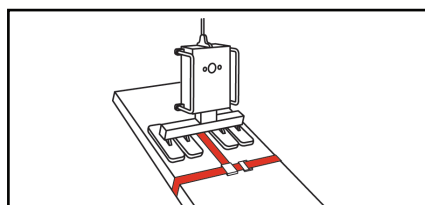
В РЕЖИМЕ ЗАХВАТ:

- СТРЕЛКА ВАКУУММЕТРА НАЧИНАЕТ ОТКЛОНЯТЬСЯ, ЛАМПА СВЕТИТСЯ КРАСНЫМ, СЛЫШЕН ЗВУКОВОЙ СИГНАЛ.
- ЗАГОРАЕТСЯ ЗЕЛЕНАЯ ЛАМПА. ЗВУКОВОЙ СИГНАЛ ВЫКЛ.
- ПОСЛЕ ВЫКЛЮЧЕНИЯ НАСОСА ВАКУУМ НЕ МЕНЕЕ 0,6 БАР.



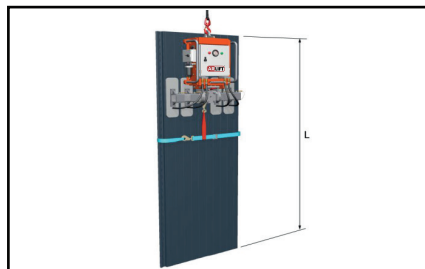
9

ПОДНИМАЕМ АППАРАТ С ПОМОЩЬЮ КРАНА ВВЕРХ НА 1 МЕТР, ФИКСИРУЕМ СТРАХОВОЧНЫЙ СТРОП.



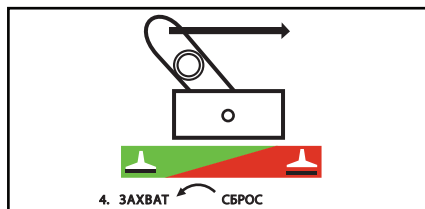
10

ПОДНИМАЕМ, ЗАЩЕЛКИВАЕМ ПОВОРОТНЫЙ УЗЕЛ, ПОДВОДИМ К МЕСТУ МОНТАЖА, ОСВОБОЖДАЕМ ПАНЕЛЬ ОТ СТРОПА, ПРОИЗВОДИМ МОНТАЖ



11

ПОСЛЕ ЗАКРЕПЛЕНИЯ ПАНЕЛИ, ПЕРЕВОДИМ РЫЧАГ В РЕЖИМ СБРОС ОТЖАВ ФИКСАТОР. ЕСЛИ АППАРАТ С ПДУ ОДНОВРЕМЕННО НАЖИМАЕМ НА 2 КРАСНЫЕ КНОПКИ НА ПДУ (ЛИБО НА ПУЛЬТЕ ДУ)



12

ПО ОКОНЧАНИЮ МОНТАЖА СНИМАЕМ НАВЕСНОЕ ОБОРУДОВАНИЕ, ПЕРЕВОДИМ ПОВОРОТНЫЙ УЗЕЛ В ТРАНСП. ПОЛОЖЕНИЕ, НАДЕВАЕМ ТРАНСП. КОЛЕСА. ПОДКЛЮЧАЕМ КАБЕЛЬ ЗУ В РОЗЕТКУ 220В.





info@arlift.ru

www.arlift.ru

8 (800) 555-19-28